



BUDYNEK MIESZKALNY APARTAMENTOWY W SIADLE DOLNYM

RZUT PODDASZA - MIESZKANIE A15

SKALA 1:100



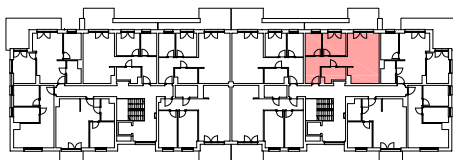
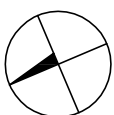
MIESZKANIE A15

3/A15/1	PRZEDPOKÓJ	11,62m ²
3/A15/2	GABINET	6,46m ²
3/A15/3	POKÓJ	9,42m ²
3/A15/4	SALON Z A. KUCHENNYM	27,19m ²
3/A15/5	ŁAZIENKA	5,84m ²
	POWIERZCHNIA UŻYTKOWA	60,53m ²

POWIERZCHNIE PRZYNALEŻNE

	LOGGIA	16,83m ²
--	--------	---------------------

RZUT PODDASZA - MIESZKANIE A15



LOKALIZACJA W BUDYNKU - SKALA 1:1000

PROJEKTANT:

PROJEKTOWANIE ARCHITEKTONICZNE
mgr inż. architekt **Dariusz Kędzierski**